

Τμήμα Αρχιτεκτόνων Μηχανικών

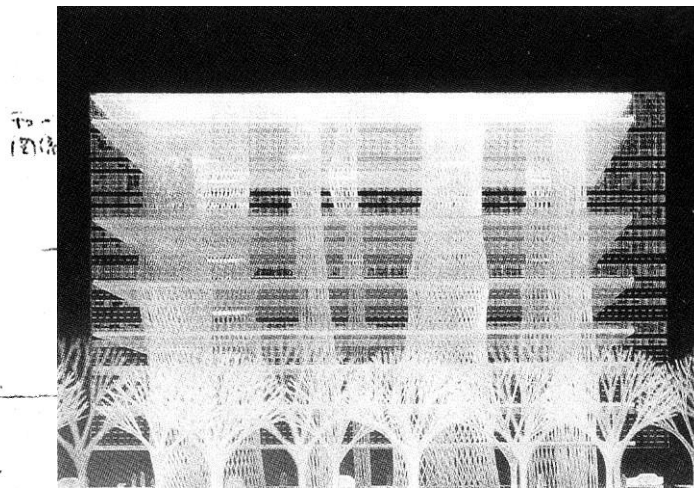
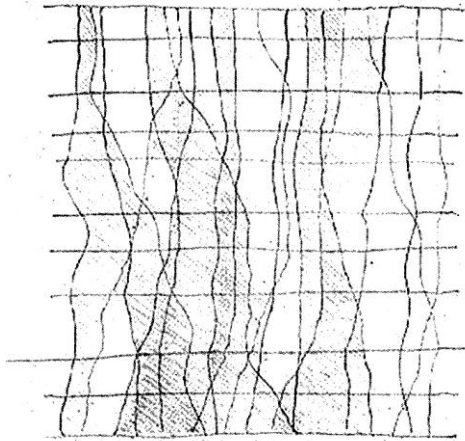
Σπουδές και Επαγγελματικές Προοπτικές

Έναρξη Λειτουργίας το 2004
Αυτοδύναμο Τμήμα από το 2010
16 μέλη ΔΕΠ
90 Φοιτητές Μ.Ο κατά έτος

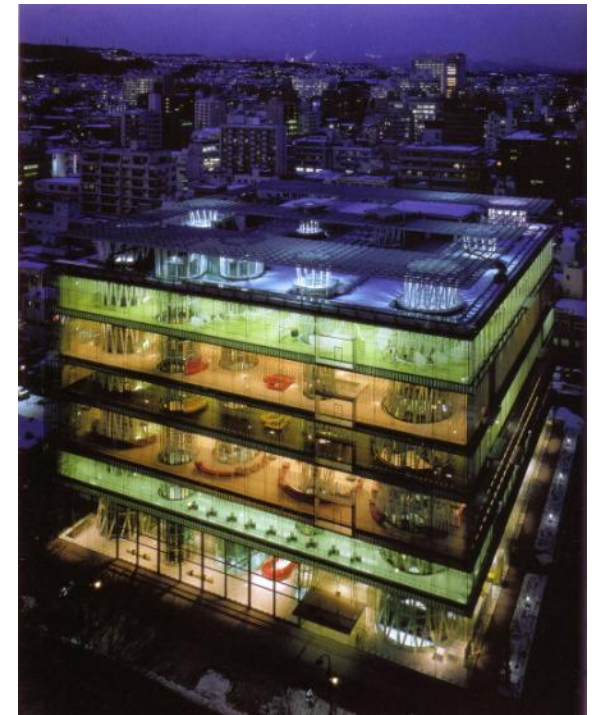
- Αρχιτεκτονική
 - Πολεοδομία - Χωροταξία
 - Αρχιτεκτονική Τεχνολογία
 - Προστασία και αποκατάσταση μνημείων και συνόλων
 - Βιοκλιματικός Σχεδιασμός
-

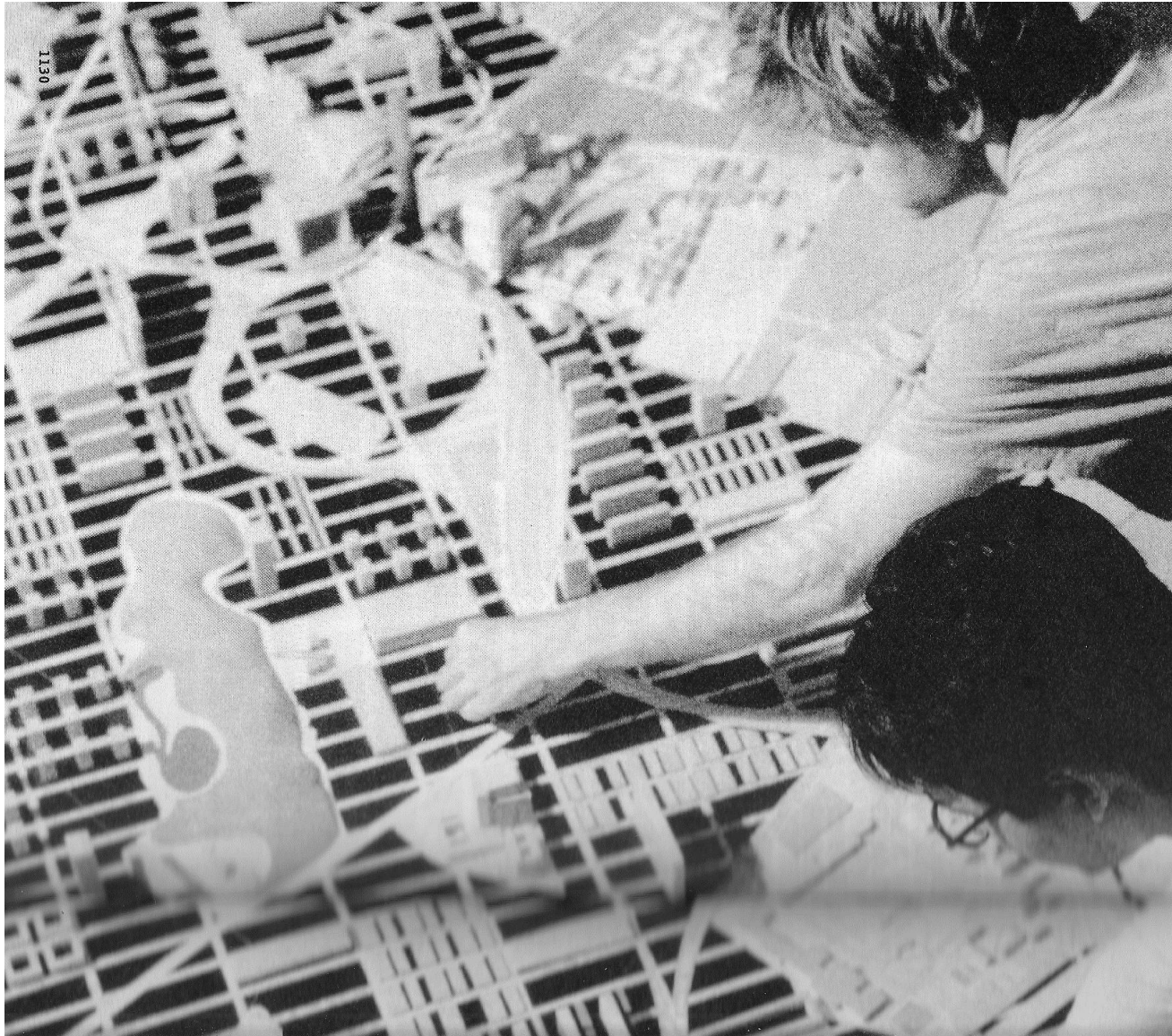
- Αστικός Σχεδιασμός
- Ψηφιακές τεχνολογίες
- Αρχιτεκτονική Τοπίου
- Ιστορία –Θεωρία Αρχιτεκτονικής

- *Firmitas*: Στερεότητα στοιβαρότητα
- *Utilitas*: Χρησιμότητα ή άνεση
- *Venustas*: Θελκτικότητα, ομορφιά

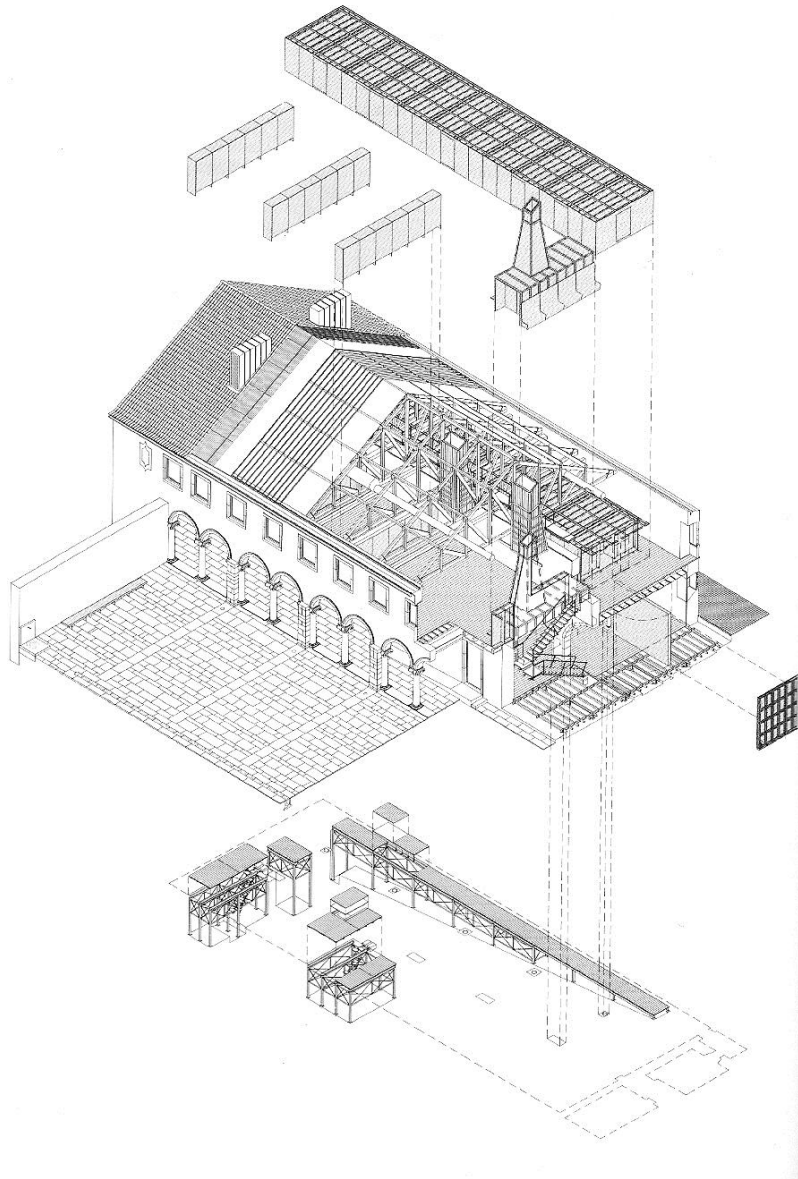


Toyo Itao, Sendaj Mediatheque, 1995





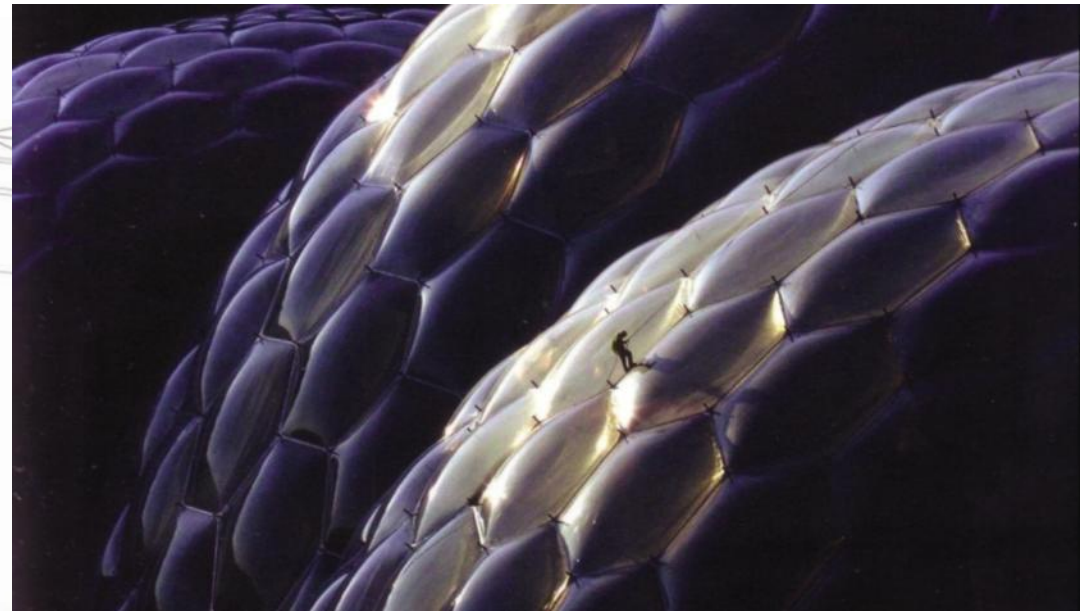
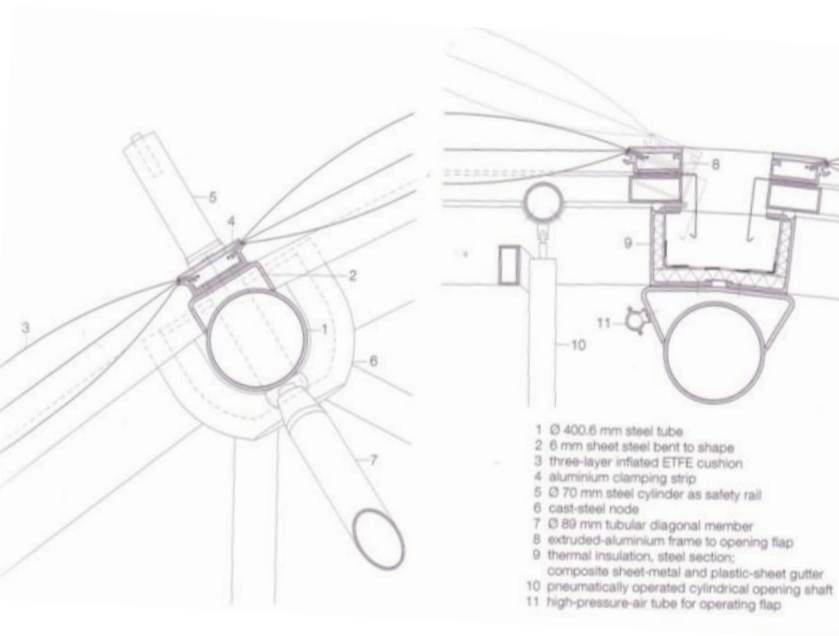
S, M, L, XL. Rem Koolhaas, Bruce Mau. Misson Grande Axe La Defence, Paris, 1991



J. Mendez Ribero. Centre for Visual Arts, Coimbra 2008



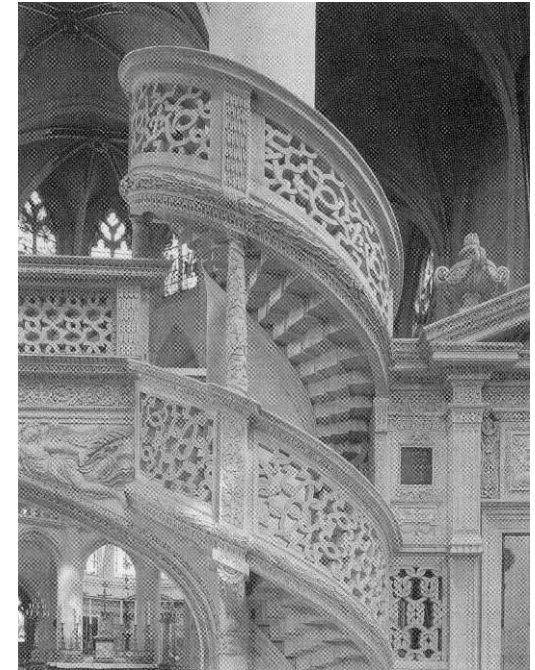
R.Ramstad Architekt: Visitors' centre on the Trollstigen Plateau



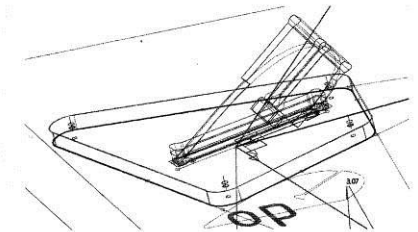
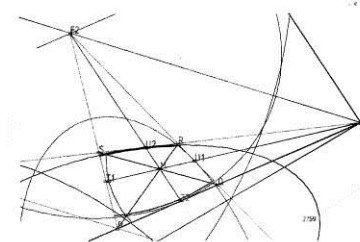
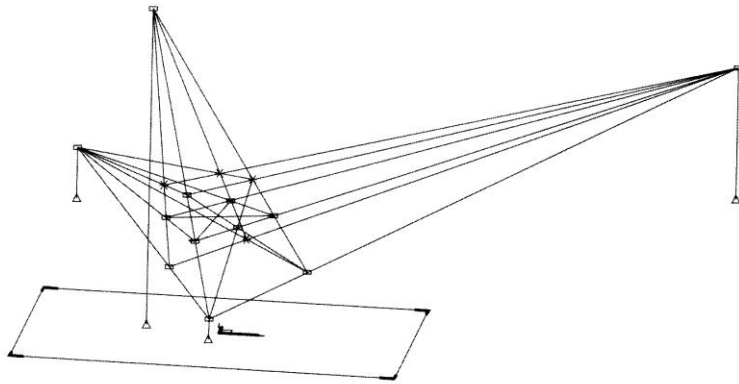
N. Grimshaw, Βοτανικοί κήποι, Κορνουάλη 1993



Μ. Rauch: Χωμάτινη κατοικία στο Linz, Αυστρία



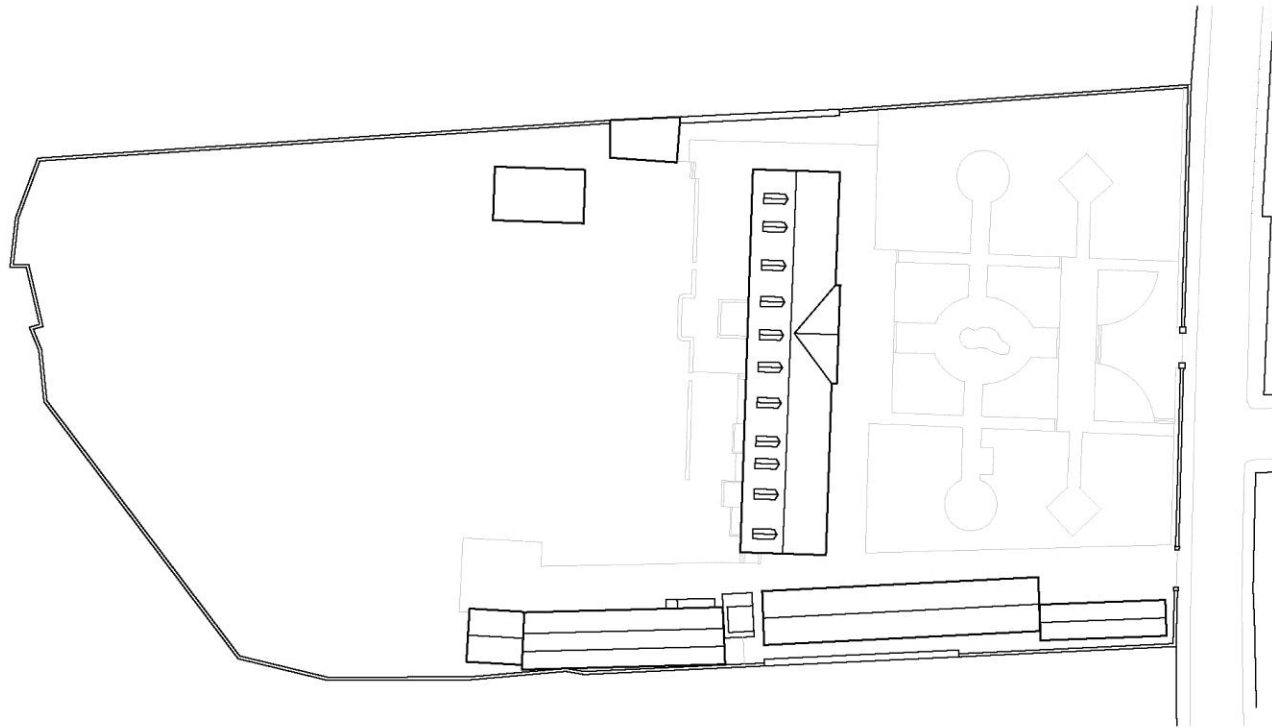
“Philibert De l' orne pavilion” 2001, design: Objectile



1 ^ο εξάμηνο 30 δ.μ.	2 ^ο εξάμηνο 30 δ.μ.	3 ^ο εξάμηνο 33 δ.μ.	4 ^ο εξάμηνο 27 δ.μ.	5 ^ο εξάμηνο 30 δ.μ.	7 ^ο εξάμηνο (3 υποχρεωτικά μαθήματα) 22 δ.μ.	8 ^ο εξάμηνο (2 υποχρεωτικά μαθήματα) 16 δ.μ.	9 ^ο εξάμηνο (2 υποχρεωτικά μαθήματα + ερευνητική εργασία) 26 δ.μ.	10 ^ο εξάμηνο 30 δ.μ.
Μαθήματα υποχρεωτικά 180 δ.μ.					Μαθήματα υποχρεωτικά 64 δ.μ.			
Αρχιτεκτονικός Σχεδιασμός 1 6 δ.μ.	Αρχιτεκτονικός Σχεδιασμός 2 10 δ.μ.	Αρχιτεκτονικός Σχεδιασμός 3 10 δ.μ.	Αρχιτεκτονικός Σχεδιασμός 4 10 δ.μ.	Αρχιτεκτονικός Σχεδιασμός 5 10 δ.μ.	Αρχιτεκτονικός Σχεδιασμός 6 10 δ.μ.	Αρχιτεκτονικός Σχεδιασμός 7 10 δ.μ.	Αρχιτεκτονικός Σχεδιασμός 8 10 δ.μ.	Αρχιτεκτονικός - Αστικός Σχεδιασμός 10 δ.μ.
Εισαγωγή στην Αρχιτεκτονική Σκέψη 4 δ.μ.								
Ψηφιακές Τεχνολογίες στον Αρχιτεκτονικό Σχεδιασμό 1 4 δ.μ.	Ψηφιακές Τεχνολογίες στον Αρχιτεκτονικό Σχεδιασμό 2 4 δ.μ.	Ψηφιακές Τεχνολογίες στον Αρχιτεκτονικό Σχεδιασμό 3 4 δ.μ.						Ερευνητική Εργασία 12 δ.μ.
Μαθηματικά 1 - 2 δ.μ.	Μαθηματικά 2 - 2 δ.μ.							
Θεωρία και Ιστορία της Αρχιτεκτονικής 1 4 δ.μ.	Θεωρία και Ιστορία της Αρχιτεκτονικής 2 4 δ.μ.	Θεωρία και Ιστορία της Αρχιτεκτονικής 3 4 δ.μ.	Θεωρία και Ιστορία της Αρχιτεκτονικής 4 4 δ.μ.	Θεωρία και Ιστορία της Αρχιτεκτονικής 5 4 δ.μ.				Χωροταξία - 4 δ.μ.
			Εισαγωγή στην Αρχιτεκτονική Τοπίου 2 δ.μ.	Αρχιτεκτονική Τεχνολογία : Οπλισμένο σκυρόδεμα 2 δ.μ.	Επεμβάσεις σε Υφιστάμενα Κελύφη 6 δ.μ.			
		Ιστορία της Πόλης και της Πολεοδομίας - 3 δ.μ.	Εισαγωγή στον Αστικό και Πολεοδομικό Σχεδιασμό 3 δ.μ.	Αστικός Σχεδιασμός 1 6 δ.μ.	Πολεοδομικός Σχεδιασμός 1 6 δ.μ.	Πολεοδομικός Σχεδιασμός 2 6 δ.μ.		Διπλωματική εργασία 30 δ.μ.
Αρχιτεκτονική Τεχνολογία : Οικοδομική 1 - 4 δ.μ.	Αρχιτεκτονική Τεχνολογία : Οικοδομική 2 - 4 δ.μ.	Αρχιτεκτονική Τεχνολογία : Οικοδομική 3 - 4 δ.μ.	Δομική Μηχανική 2 - 4 δ.μ.	Αρχιτεκτονική Τεχνολογία : Οπλισμένο σκυρόδεμα 2 δ.μ.	Υποχρεωτικά κατ'επιλογήν 20 δ.μ. Ειδικά Θέματα Αρχιτεκτονικού Σχεδιασμού 4 δ.μ. Ειδικά Θέματα Ψηφιακών Τεχνολογιών στον Αρχιτεκτονικό Σχεδιασμό 4 δ.μ. Ειδικά Θέματα Ιστορίας και Θεωρίας της Αρχιτεκτονικής 4 δ.μ. Ειδικά Θέματα Αποκατάστασης Κτηρίων και Συνόλων 4 δ.μ. Ειδικά Θέματα Αρχιτεκτονικής Τεχνολογίας 4 δ.μ. Ειδικά Θέματα Αστικού Σχεδιασμού 4 δ.μ. Ειδικά Θέματα Εικαστικών Τεχνών 4 δ.μ. Θεσμοί Χωροταξίας, Πολεοδομίας και Προστασίας Περιβάλλοντος 4 δ.μ.			
		Δομική Μηχανική 1 - 4 δ.μ.	Δομική Μηχανική 2 - 4 δ.μ.	Η/Μ Εγκαταστάσεις Αρχιτεκτονική 2 δ.μ.				
Εικαστικές Τέχνες 1/ Ιστορία Τέχνης 6 δ.μ. (4+2)	Εικαστικές Τέχνες 2/ Ιστορία Τέχνης 6 δ.μ. (4+2)	Εικαστικές Τέχνες 3 4 δ.μ.	Εικαστικές Τέχνες 4 4 δ.μ.					
				Εισαγωγή στην Αρχιτεκτονική Τεχνολογία 2 δ.μ.				
					Ελεύθερη Επιλογή 6 δ. μ. (μαθήματα 3 χ2 δ.μ.) Μαθήματα του τομέα Ανθρωπιστικών & Κοινωνικών Επιστημών Γενικού Τμήματος			
Ξένη γλώσσα (χωρίς δ.μ.)	Ξένη γλώσσα (χωρίς δ.μ.)	Ξένη γλώσσα (χωρίς δ.μ.)	Ξένη γλώσσα (χωρίς δ.μ.)	Ξένη γλώσσα (χωρίς δ.μ.)				



Παρουσίαση Διπλωματικής Εργασίας., Ιούλιος 2011



ΣΥΓΚΕΝΤΡΩΤΙΚΟΣ ΠΙΝΑΚΑΣ ΕΠΑΓΓΕΛΜΑΤΙΚΩΝ ΔΙΚΑΙΩΜΑΤΩΝ

Είδος Μελέτης	Κατηγορία Μηχανικών				
	Αρχιτέκτονες	Τοπογράφοι	Πολιτικοί	Μηχ/γιοι- Ηλ/γιοι - Ναυπηγοί	Χημικοί
Αρχιτεκτονικά	Dark Red	Light Orange	Dark Red	Light Orange	Light Orange
Τοπογραφικά	Light Orange	Dark Red	Dark Red	Light Orange	Light Orange
Στατικά	Light Orange	Light Orange	Dark Red	Light Orange	Light Orange
Θερμομόνωση	Dark Red	Dark Red	Dark Red	Dark Red	Dark Red
Υδρευση Αποχέτευση	Light Orange	Light Orange	Light Orange	Dark Red	Light Orange
Παθητική Πυροπροστασία	Dark Red	Light Orange	Dark Red	Light Orange	Light Orange
Ενεργητική Πυροπροστασία	Light Orange	Light Orange	Light Orange	Dark Red	Light Orange
Θέρμανση	Light Orange	Light Orange	Light Orange	Dark Red	Light Orange
Κλιματισμός	Light Orange	Light Orange	Light Orange	Dark Red	Light Orange
Ηλεκτρ/κές Ισχυρών Ρευμάτων	Light Orange	Light Orange	Light Orange	Dark Red	Light Orange
Υποσταθμοί	Light Orange	Light Orange	Light Orange	Dark Red	Light Orange
Ανελκυστήρες	Light Orange	Light Orange	Light Orange	Dark Red	Light Orange
Καύσιμα Αέρια	Dark Red	Dark Red	Dark Red	Dark Red	Dark Red

Υπόμνημα

- Πλήρη δικαιώματα
- Δικαιώματα με περιορισμούς
- Καθόλου δικαιώματα

Πηγή: ΤΕΕ 2006 Μόνιμη επιτροπή επαγγελματικών δικαιωμάτων Μηχανικών

- Ευρυμάθεια -Συνθετική ικανότητα
- Ευρύτητα πεδίων και δυνατοτήτων εξειδίκευσης
 - Αρχιτεκτονική
 - Πολεοδομία - Χωροταξία
 - Αρχιτεκτονική Τεχνολογία
 - Προστασία και αποκατάσταση μνημείων και συνόλων
 - Βιοκλιματικός Σχεδιασμός
 - Αστικός Σχεδιασμός
 - Ψηφιακές τεχνολογίες
 - Αρχιτεκτονική Τοπίου
 - Ιστορία –Θεωρία Αρχιτεκτονικής

www.arch.tuc.gr